



Configuración de ShareCenter



Bienvenido a ShareCenter

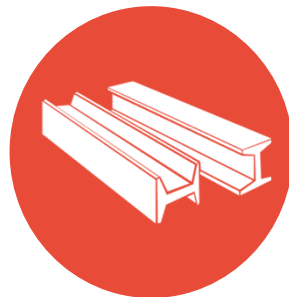
ShareCenter es el espacio de trabajo seguro de Hatch para la colaboración en proyectos, donde puede acceder a los documentos y a toda la información del proyecto.

Hatch ha asumido el compromiso de proteger toda la información de los proyectos en beneficio de nuestros clientes, socios, proveedores y contratistas.

Clientes



Socios



Proveedores



Contratistas



Tómese unos minutos para leer las siguientes instrucciones para configurar un acceso seguro a su proyecto.



Configuración de ShareCenter: Requisitos previos

- Conexión a Internet*
- Navegador de Internet: preferiblemente Microsoft Edge o Google Chrome
- Teléfono móvil: Android o iOS
- Usted debe haber recibido un correo electrónico para unirse a Hatch ShareCenter

*Se da por sentado que la configuración de TI de su empresa no bloquea ni impide el acceso a ShareCenter. Vea la última página.





Paso 1: Acepte la invitación de correo electrónico

- Primero abra el enlace del video para ver las instrucciones
- Luego, haga clic en "Accept Invitation" (Aceptar invitación)
- Siga los cuadros de diálogo del navegador como se muestra en las siguientes diapositivas

From	Microsoft Invitations on behalf of Hatch ShareCenter <invites@microsoft.com>
To	you@yourcompany.com
Cc	
Subject	Hatch invites you to join ShareCenter: Project H123456 – Project Name

HATCH

Hello %Name%

You are invited to join ShareCenter, our platform to exchange, collaborate and manage project information on [Project H123456: Project Name](#).

Please watch the [ShareCenter Setup video on this site](#) before you click *Accept invitation* below.

It will guide you through the setup of Multi Factor Authentication.

[Accept invitation](#)

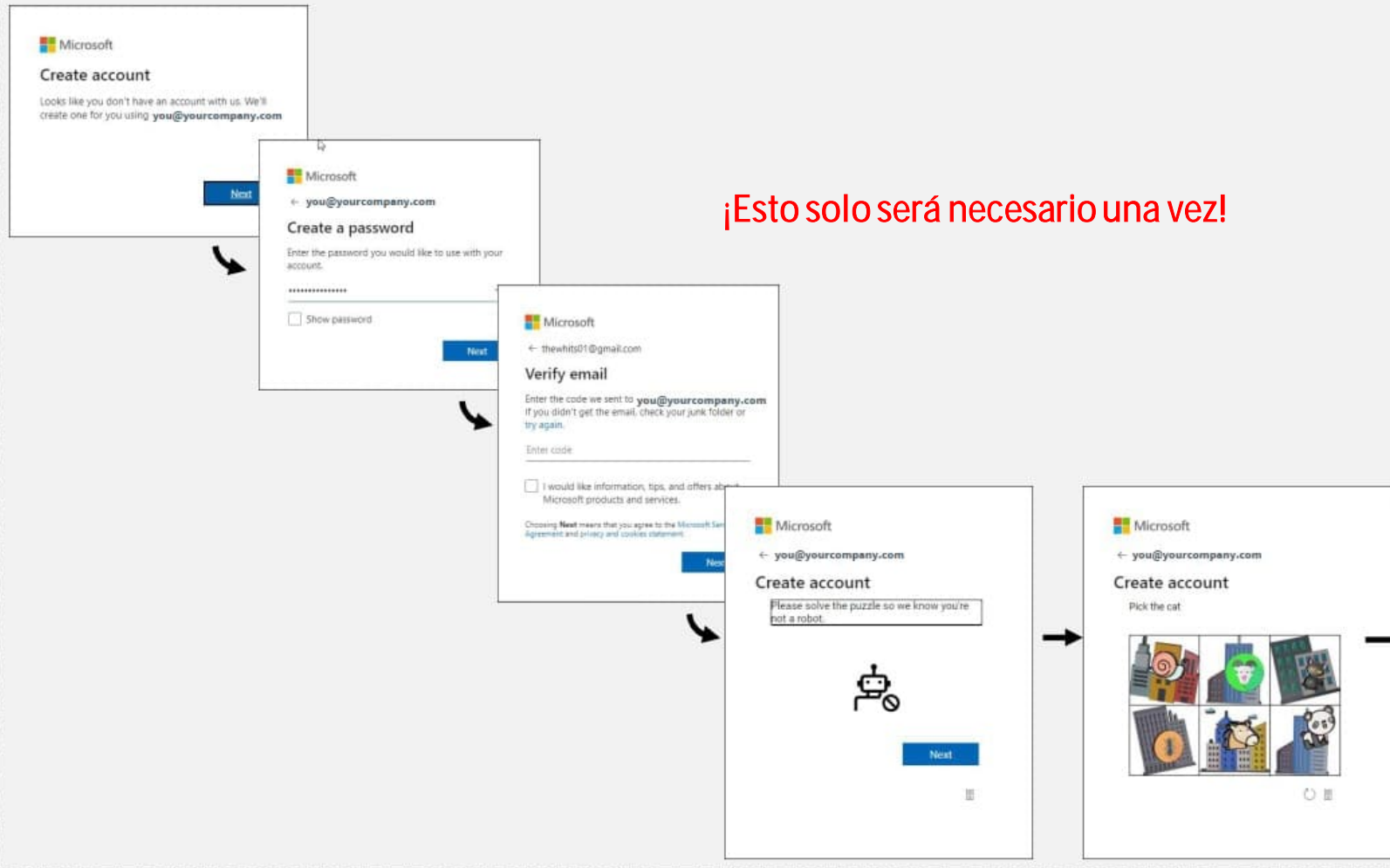
Need help? Email your project Document Control Team: DocControl-H123456@hatch.com

ShareCenter

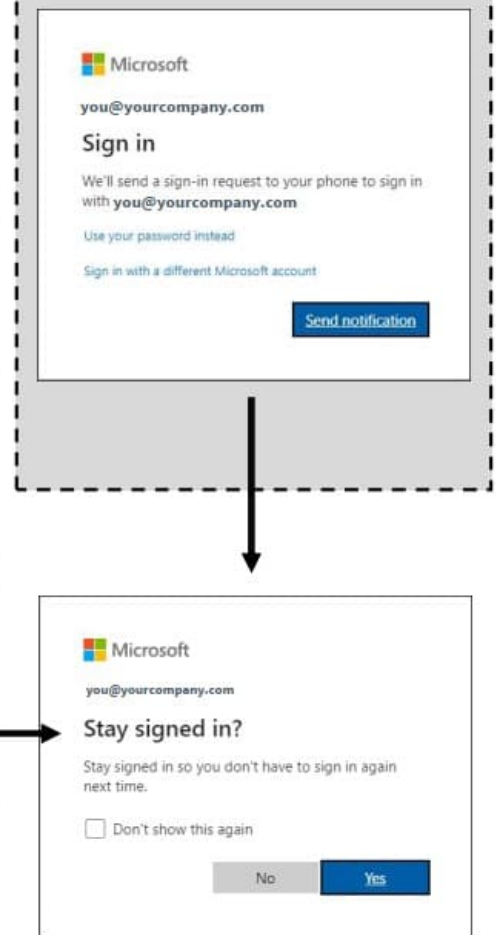
Paso 2a: Siga los cuadros de diálogo del navegador



Si su dirección de correo electrónico no está aún vinculada a una cuenta de Microsoft, se le solicitará que cree una.

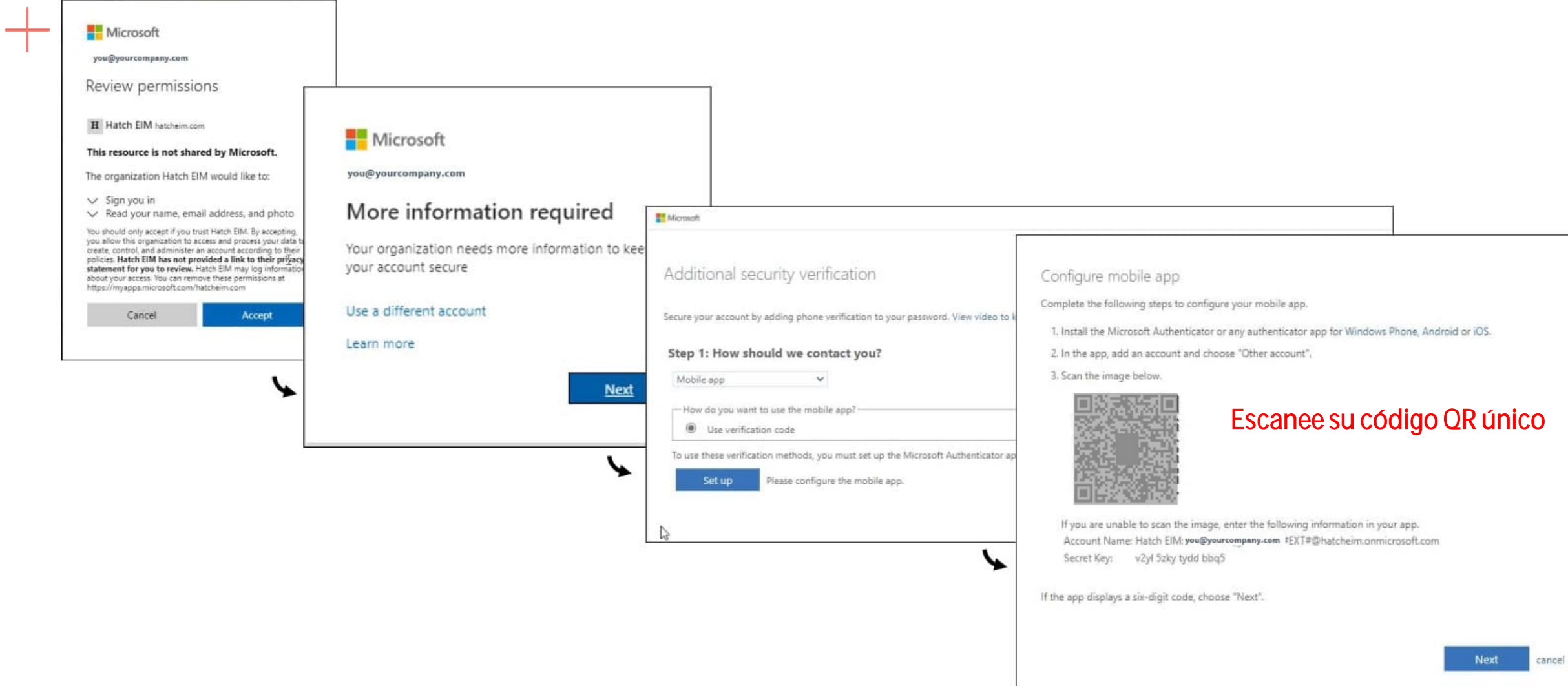


Pero, si ya tiene una cuenta de MS...

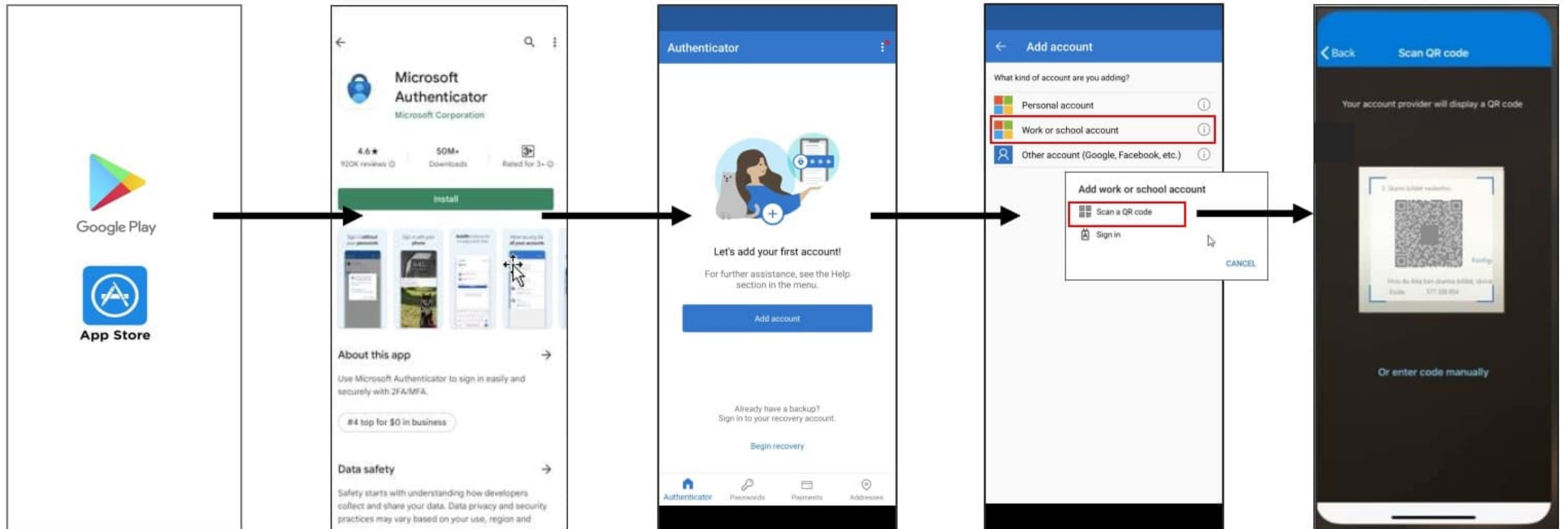


Use la misma cuenta donde recibió la invitación, su dirección de correo electrónico corporativa.

Paso 2b: Siga los cuadros de diálogo del navegador (cont.)

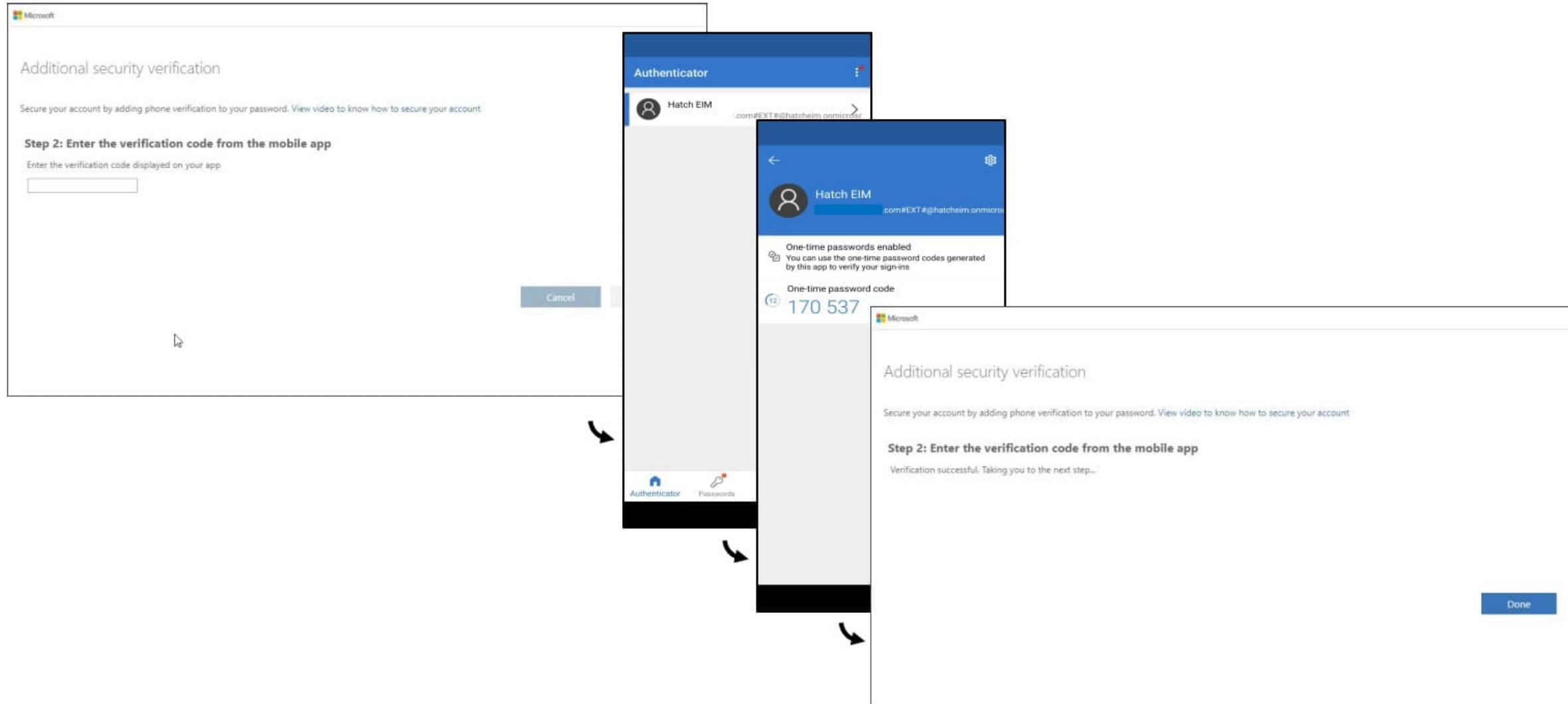


+ Paso 3a: Instale y configure la aplicación Authenticator* en el teléfono

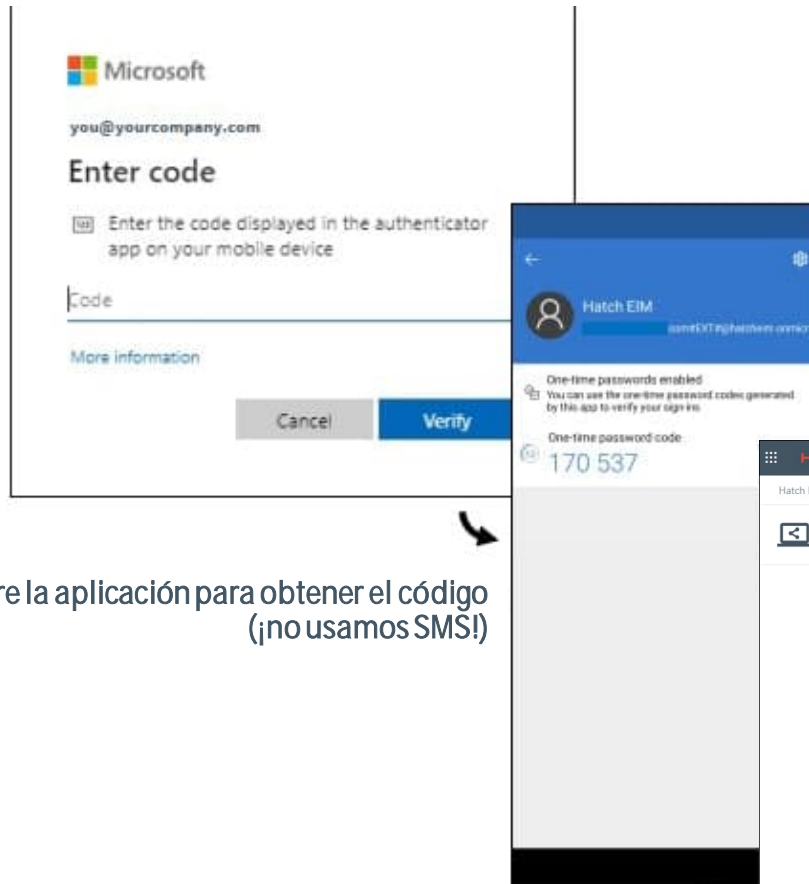


*La aplicación recomendada es Microsoft Authenticator, pero se pueden usar otras como Twilio Authy, Duo Mobile, LastPass Authenticator, etc.

Paso 3b: Finalice la configuración

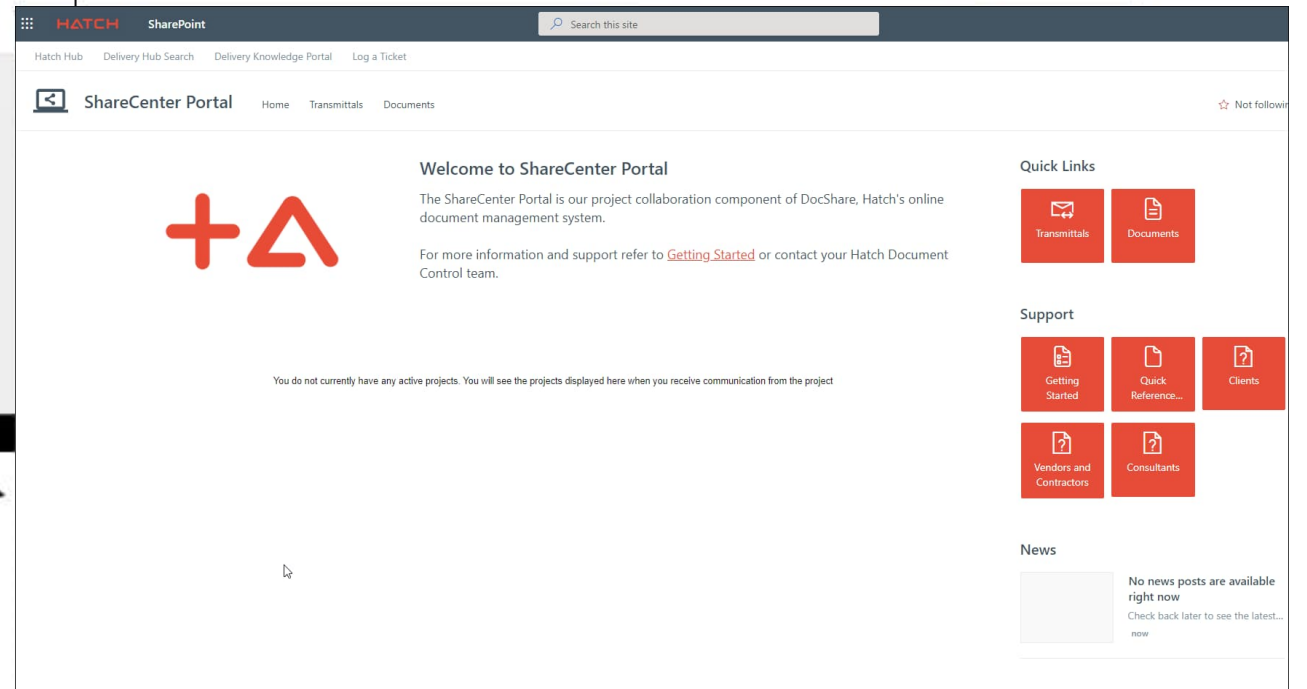


Paso 4: Acceda a ShareCenter

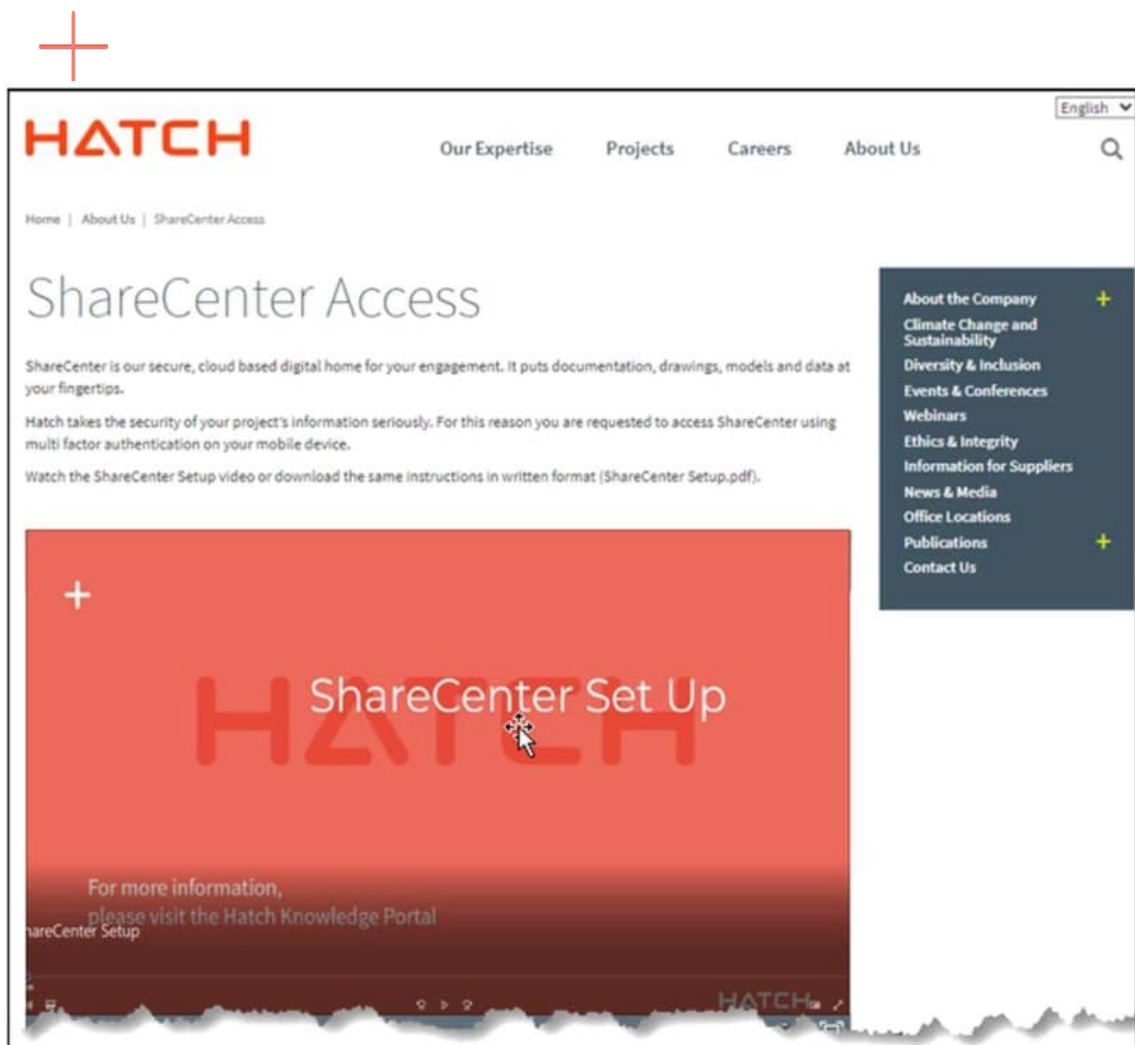


Utilice siempre la aplicación para obtener el código
(¡no usamos SMS!)

- Haga clic en el enlace de proyecto que se le envió en el correo electrónico de invitación; por ejemplo: <https://hatcheim.sharepoint.com/sites/xxxxx>
- Guarde este enlace como favorito
- Así es como siempre accederá a ShareCenter a partir de ahora
- **¡Ya terminó!**



Si necesita ayuda:



- Visite www.hatch.com/about_us/ShareCenter-Access para obtener más información, videos y respuestas a preguntas frecuentes
- Escríble a su equipo de Control de documentos de proyectos de Hatch para brindarle la siguiente información:
 - Envíe el mensaje a la dirección de correo electrónico que aparece en su correo de invitación
 - Incluya su nombre y el número de proyecto
 - Indique en qué paso surgió el problema
 - Incluya los mensajes de error y capturas de pantalla
- Emplearemos esta información para investigar el asunto y luego nos comunicaremos con usted lo antes posible

+ Configuración de seguridad adicional

Quizás usted y sus colegas no puedan conectarse desde la oficina corporativa, pero sí desde su hogar. También puede suceder que no reciba Transmisiones de Hatch. Esto puede deberse a lo siguiente:

- Correo no deseado. Revise la carpeta de correo no deseado y derive las Transmisiones de Hatch a su bandeja de entrada
- Las funciones corporativas de seguridad y de protección contra el correo no deseado pueden interpretar que las transmisiones de Hatch corresponden a correo no deseado. Para corregir esto, solicite a su departamento de TI que permita la recepción de mensajes provenientes de `notifications@hatcheim.com`
- Quizás deba configurar las funciones de seguridad corporativa de modo que se permitan las siguientes URL (esto puede exigir leves cambios en la configuración del firewall, el proxy, la VPN o el navegador que solo puede efectuar su departamento de TI):
 - `hatcheim.sharepoint.com`
 - `*.hatcheim.com`

Pídale a su representante de TI que se comuniquen con el Servicio de asistencia de Hatch por medio de su equipo de Control de documentos, y le responderemos a la brevedad.



Gracias